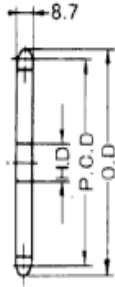
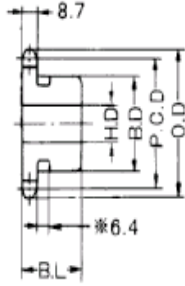


No.50 スプロケット

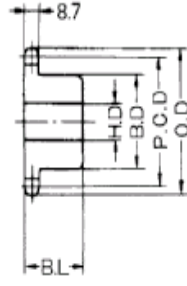
P=15.875m/m(5/8")



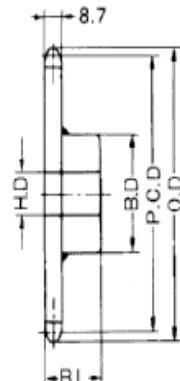
A形



新B形



新B形、旧B形



新BW形、旧BW形

(単位 : mm)

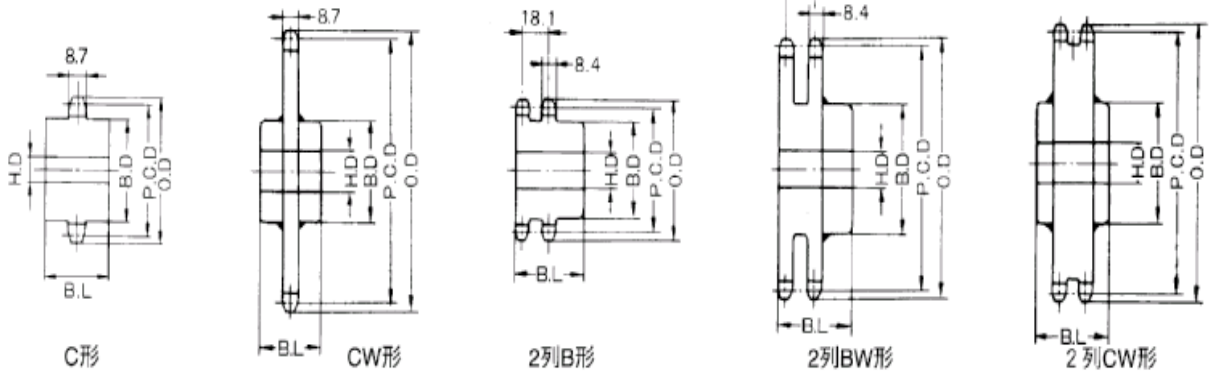
歯数	ピッチ径		軸穴径		材質	新B形・新BW形				材質	旧B形・旧BW形				材質		
	P.C.D.	O.D.	H.D.	概略重量 kg		軸穴径HD		ボス			概略重量 kg	軸穴径HD		ボス		概略重量 kg	
						最小	最大	径B.D	長さB.L			最小	最大	径B.D			長さB.L
8	41.48	48	9	0.09	普通鋼	9	13.5	28	25	0.19							
9	46.42	53	10	0.10		10	19	34	25	0.20		10	18	30	25	0.20	
10	51.37	58	10	0.11		10	22	40	25	0.27		10	22	35	25	0.25	
11	56.35	64	10	0.15		13	24	46	25	0.33		13	22	37	25	0.30	
12	61.34	69	12	0.18		13	30	51	25	0.41		13	26	42	25	0.40	
13	66.34	74	13	0.18		13	30	51	25	0.46		13	30	47	30	0.50	
14	71.34	79	13	0.20		13	32	52	25	0.52		13	33	53	30	0.60	
15	76.35	84	13	0.26		13	35	57	25	0.62		13	37	58	30	0.70	
16	81.37	89	13	0.30		13	40	62	25	0.72		13	40	63	30	0.80	
17	86.39	94	13	0.35		13	45	67	25	0.83		13	40	65	40	0.95	
18	91.42	100	13	0.40		13	48	72	28	1.00		13	40	65	40	1.20	
19	96.45	105	13	0.44		13	48	73	28	1.10		13	40	65	40	1.30	
20	101.48	110	14	0.50		14	48	73	28	1.20		14	45	70	45	1.60	
21	106.51	115	14	0.54		14	48	73	28	1.20	新B形炭素鋼	14	45	70	45	1.75	
22	111.55	120	16	0.59		16	48	73	28	1.30		16	45	70	45	1.80	
23	116.58	125	16	0.65		16	48	73	28	1.30		16	45	70	45	1.85	
24	121.62	130	16	0.70		16	48	73	28	1.45		16	45	70	45	1.90	
25	126.66	135	16	0.80		16	48	73	28	1.50		16	45	70	45	2.00	
26	131.70	140	16	0.85		16	48	73	28	1.50		16	45	70	45	2.10	
27	136.74	145	16	0.90		16	48	73	28	1.50		16	45	70	45	2.20	
28	141.79	150	16	1.00		16	48	73	28	1.60		16	45	70	45	2.35	
29	146.83	155	16	1.10		16	48	73	28	1.70		16	45	70	45	2.50	
30	151.87	161	16	1.15		16	48	73	28	1.80		16	45	70	45	2.60	
31	156.92	166	16	1.20		16	48	73	28	1.80	16	45	70	45	2.70		
32	161.96	171	16	1.26		16	48	73	28	1.90	16	45	70	45	2.90		
33	167.01	176	16	1.35		16	48	73	28	2.00	16	45	70	45	2.95		
34	172.05	181	16	1.45		16	48	73	28	2.10	16	45	70	45	3.00		
35	177.10	186	16	1.55		16	48	73	28	2.20	16	45	70	45	3.10		
36	182.14	191	19	1.67		19	55	83	35	2.70	19	48	73	40	2.60		
37	187.19	196	19	1.80		19	55	83	35	2.80	19	48	73	40	2.70		
38	192.24	201	19	1.85		19	55	83	35	2.90	19	48	73	40	2.80		
39	197.29	206	19	2.00		19	55	83	35	3.00	19	48	73	40	2.90		
40	202.33	211	19	2.05		19	55	83	35	3.10	19	48	73	40	3.00		
41	207.38	216	19	2.12		19	55	83	35	3.20	19	48	73	40	3.10		
42	212.43	221	19	2.30		19	55	83	35	3.30	19	48	73	40	3.20		
43	217.48	226	19	2.43	19	55	83	35	3.40	19	48	73	40	3.75			
44	222.53	231	19	2.60	19	55	83	35	3.50	19	48	73	40	3.86			
45	227.58	237	19	2.60	19	55	83	35	3.60	19	48	73	40	3.95			
46	232.63	242	19	2.70	19	55	83	35	4.00	19	48	73	40	4.12			
48	242.73	252	19	3.00	19	55	83	35	4.00	19	48	73	40	4.50			
50	252.83	262	19	3.30	19	55	83	35	4.20	19	48	73	40	4.60			
54	273.02	282	19	3.90	19	55	83	35	4.80	19	48	73	40	4.70			
60	303.33	312	19	4.80	19	55	83	35	5.60	19	48	73	40	5.50			
65	328.58	338	19	5.80	19	63	93	40	6.90	19	48	73	40	6.50			
70	353.84	363	20	6.35	20	63	93	40	7.70	20	60	93	45	7.96			
75	379.10	388	20	7.00	20	63	93	40	8.60	20	60	93	45	8.86			
80	404.36	414	20	8.46	20	63	93	40	10.10	20	60	93	45	10.35			
85	429.62	439	20	9.00	20	63	93	40	11.60	20	60	93	45	12.24			
90	454.88	464	20	9.50	20	63	93	40	13.10	20	60	93	45	13.58			

⇒ 歯先高周波焼入れ

* BW形、新BW形の歯数36~90のものは溶接タイプ・材質は普通鋼(炭素鋼で一体物もあり)

No.50 スプロケット

P=15.875m/m(5/8")



(単位 : mm)

歯数	C形・CW形					新B形・2列B形・2列BW形					2列CW形							
	軸穴径HD		ボス		概略重量 kg	材質	軸穴径HD		ボス		概略重量 kg	材質	軸穴径HD		ボス		概略重量 kg	材質
	最小	最大	径B.D	長さB.L			最小	最大	径B.D	長さB.L			最小	最大	径B.D	長さB.L		
9	10	19	27	40														
10	10	20	32	40			14	22	32	40	0.38							
11	10	23	37	40			14	24	37	40	0.50							
12	10	26	42	40			14	26	42	40	0.60							
13	10	29	47	40			14	30	47	40	0.73							
14	13	32	52	40			14	32	52	40	0.87							
15	13	35	57	40			14	35	57	40	1.00							
16	13	40	62	40			14	40	62	45	1.30							
17	13	45	67	40			14	45	67	45	1.50							
18	13	48	72	40			14	48	72	45	1.70							
19	15	52	79	40			14	52	79	45	2.00							
20	15	55	84	40			18	55	84	45	2.20							
21	15	60	89	40			18	60	89	45	2.50							
22	15	65	94	40			18	65	94	50	2.90							
23	15	67	99	40			18	67	99	50	3.30							
24	15	70	104	40			18	70	104	50	3.60							
25	15	70	105	40			18	70	105	50	4.00							
26	15	70	105	40			18	70	105	50	4.40							
27	15	70	105	40			18	70	105	50	4.80							
28	17	75	110	40			18	75	110	50	4.90							
29	17	75	110	40			18	75	110	50	4.95							
30	17	80	120	40			18	80	120	50	5.00							
31	17	80	120	40			23	80	120	50	5.20							
32	17	80	120	40			23	80	120	50	5.30							
33	17	80	120	40			23	80	120	50	5.40							
34	17	80	120	40			23	80	120	50	5.60							
35	17	80	120	40			23	80	117	50	5.80							
36	19	50	88	50	3.62		23	80	117	50	5.90							
38	19	50	88	50	3.80		23	80	117	50	5.90							
40	19	50	88	50	4.00		23	80	117	56	6.20							
42	19	50	88	50	4.25		23	65	98	56	7.10		23	65	98	70	7.80	
45	19	50	88	50	4.55		23	65	98	56	7.30		23	65	98	70	8.00	
48	19	50	88	50	4.95		23	65	98	56	8.20		23	65	98	70	8.70	
50	19	50	88	50	5.25		23	65	98	56	9.00		23	65	98	70	9.40	
54	19	55	93	60	6.70		23	65	98	63	9.90		23	65	98	70	10.60	
60	19	55	93	60	7.50		23	65	98	63	11.70		23	70	108	75	12.30	
65	19	55	93	60	8.50		23	65	98	63	13.80		23	70	108	75	14.50	
70	20	55	93	60	9.05		23	65	98	63	14.60		23	70	108	75	15.30	
75	20	55	93	60	9.70		23	70	108	63	20.30		23	70	108	75	21.00	
80	20	60	98	60	11.46		23	70	108	63	22.22		23	70	108	75	23.00	
85	20	60	98	60	12.40								23	70	108	75	24.00	
90	20	60	98	60	13.90								23	70	108	75	25.00	

⇒ 歯先高周波焼入れ

* CW形全々と2列BW形の歯数42~80のものは溶接タイプ・材質は普通鋼